



Glasroc® X

แผ่นยิปซัมสำหรับการติดตั้งภายนอกอาคาร





กลาสร็อค เอ็กซ์ แผ่นฉนวนผิวหน้าใยแก้ว สำหรับการติดตั้งภายนอกอาคาร

Glasroc® X

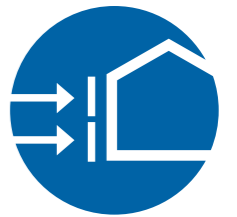
Glasroc® X คือแผ่นฉนวนผิวหน้าใยแก้ว ที่มีคุณภาพและประสิทธิภาพสูงด้วยเนื้อฉนวน และส่วนผสมพิเศษที่ช่วยป้องกันความชื้นและเชื้อราได้อย่างยอดเยี่ยม เสริมความแข็งแกร่งให้กับ **Glasroc® X** ด้วยใยแก้วบนผิวหน้าของแผ่นฉนวนทั้งสองด้านและเคลือบอีกชั้นด้วยสารป้องกันรังสียูวี ทำให้เหมาะอย่างยิ่งสำหรับงานภายนอกอาคาร หรืองานในพื้นที่ที่มีความชื้นสูง

แผ่นฉนวนนี้ไม่ใช้กระดาษประกบผิวหน้าแผ่นและไม่มีส่วนผสมของเซลลูโลส จึงทำให้มีประสิทธิภาพในการหยุดยั้งการเจริญเติบโตของเชื้อราได้เป็นอย่างดี ซึ่งทำให้เหมาะสำหรับการใช้งานในพื้นที่เปียกและพื้นที่ที่มีความชื้นสูง รวมไปถึงการติดตั้งภายนอกอาคารอีกด้วย

เนื่องจากใยแก้วนั้นสามารถยึดเกาะกับเนื้อฉนวนได้เป็นอย่างดี ทำให้ช่วยเพิ่มความแข็งแกร่งทนทานให้กับแผ่นฉนวนได้อย่างยอดเยี่ยม

Glasroc® X นั้นถือเป็นแผ่นฉนวนที่เหมาะสมสำหรับการติดตั้งแบบ Direct Render System (หรือที่รู้จักกันในชื่อ Direct Apply System) แผ่นฉนวนที่มีประสิทธิภาพสูงนี้เหมาะสำหรับการติดตั้งในพื้นที่ที่มีความชื้นสูงและมีโอกาสสัมผัสกับน้ำ ได้รับการออกแบบมาเป็นพิเศษเพื่อให้เหมาะสำหรับการติดตั้งภายนอกอาคาร ไม่ว่าจะเป็นการติดตั้งที่บริเวณฝ้าเพดานภายนอก ผนังภายนอกหรือ ยังสามารถกรุกับลงบนผนังภายนอกเดิมได้อีกด้วย

Glasroc® X นั้นมีความกว้างของแผ่นอยู่ที่ 1200 มม. และความยาวที่ 2400 มม. และมาพร้อมกับประเภทของขอบแผ่นที่เป็นขอบลาด



พื้นผิวใยแก้วพร้อมตราผลิตภัณฑ์ **Glasroc® X** ที่ชัดเจนอยู่ด้านบนนั้น จะช่วยเพิ่มประสิทธิภาพในการป้องกันเชื้อราและการซึมของน้ำได้อย่างดีเยี่ยม






ใยแก้วนั้นจะช่วยเพิ่มความแข็งแกร่งให้กับเนื้อฉนวน ช่วยในการป้องกันเชื้อราและความชื้น และยังมีส่วนการดูดซับน้ำที่ต่ำมากอีกด้วย

คุณสมบัติแผ่นยิปซัม

คุณสมบัติตามมาตรฐานแผ่นยิปซัม (EN 15283-1)		ค่า	หน่วย
ความหนา		12.5	mm
ความกว้าง		1200	mm
ความยาวมาตรฐาน		2400	mm
น้ำหนัก		10.9	kg/m ²
มาตรฐานการดูดซึมน้ำ (EN 15283-1)		≤ 5 (H1)	%
มาตรฐานการดูดซึมน้ำที่พื้นผิว (EN 15283-1)		< 45	g/m ²
มาตรฐานการป้องกันรา (ATSM D3273)		10 (No mould)	-
การป้องกันรังสียูวี		12	months
ความสามารถในการคงขนาด	การขยายตัวจากความร้อน (EN14581)	0.8 x 10 ⁻⁵	°C ⁻¹
	การขยายตัวจากความชื้น (EN12467)	0.005	mm/m.1%RH (30-90 %RH)
ความแข็งแรงในการตัดแผ่น	แนวยาว	≥ 540	N
	แนวกว้าง	≥ 210	N
ระยะการตัดแผ่นขั้นต่ำ		1.5	M
ค่าการนำความร้อน λ		0.1865	W/mK
การแพร่ความชื้น μ		18.2	-
มาตรฐานการทนไฟ (EN 13501-1)		A1	-



คุณสมบัติผลิตภัณฑ์

-  แผ่นยิปซัมสำหรับการติดตั้งภายนอกอาคาร
-  ทนความชื้นและเชื้อรา
-  ทนไฟ
-  การคงขนาด
-  ประหยัดพลังงาน
-  เป็นมิตรต่อสิ่งแวดล้อม
-  ทนต่อแรงกระแทก
-  มีความยืดหยุ่นสูง
-  ตัดแผ่นง่าย
-  เจาะง่าย
-  ขนย้ายง่าย
-  เพิ่มคุณภาพให้งานได้อย่างดีเยี่ยม



การติดตั้ง

แผ่นยิปซัม **Glasroc® X** นั้นได้รับการทดสอบด้วยมาตรฐาน ETAG Verification โดย EOTA (European Organisation for Technical Assessment) สำหรับการติดตั้งบริเวณฟาซาดและการใช้งานภายนอกอาคาร

 ดูดซึมน้ำต่ำ	 การทนไฟ	 การรับแรงกระแทก
การดูดซึมน้ำที่พื้นผิว <45 กรัม/ตร.ม. ปริมาณการดูดซึมทั้งหมด <5%	ค่าการทนไฟ A1	มาตรฐาน ETAG 034 Façades Category I



ฝ้าเพดานภายนอก
พื้นที่กึ่งภายนอกบริเวณ
ด้านบนระเบียง



ชายคาบ้าน
วัสดุฝ้าชายคา



ระเบียง
วัสดุปิดผิวผนังสำหรับ
พื้นที่บริเวณระเบียง



ระบบกรงทุบ
สามารถกรงทุบบนผนังเดิมได้



ผนังภายนอก
เป็นวัสดุปิดผิวสำหรับ
ผนังภายนอกอาคาร



ซุ้มประตู
วัสดุปิดผิวผนังโค้ง
เช่นซุ้มประตูหรือเสาที่มีรัศมี
การตัดโค้ง



การจบงานผนัง

ระบบติดตั้ง Direct Render System



การจบงานผนังด้วยระบบ Direct Render System นั้นเหมาะสำหรับการจบงานภายนอกอาคารที่ผนังต้องเจอกับอากาศภายนอกตัวอาคารโดยตรง ควรรองพื้นด้วยปูนรองพื้น เสริมความแข็งแรงของผนังด้วยตาข่ายไฟเบอร์ และจบงานผนังด้านบนด้วยสทิมโค้ด

โซลูชัน

1. ระบบผนังภายนอกอาคาร

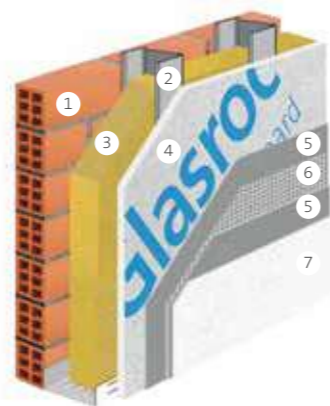
การติดตั้งผนังภายนอกอาคารด้วยระบบ Direct Render System



1. แผ่นยิปซัมภายใน/ผนังเดิม
2. โครงเหล็ก
3. ฉนวนกันความร้อน
4. แผ่นยิปซัม **Glasroc® X**
5. Weber BaseCoat X
6. ตาข่าย 160g
7. Weberbase skim ultra bond

ใช้เป็นระบบผนังเบาสำหรับภายนอก โดยปิดผิวภายนอกด้วยระบบ Direct Render System

การติดตั้งระบบ Cladding System ด้วยโครงเหล็ก



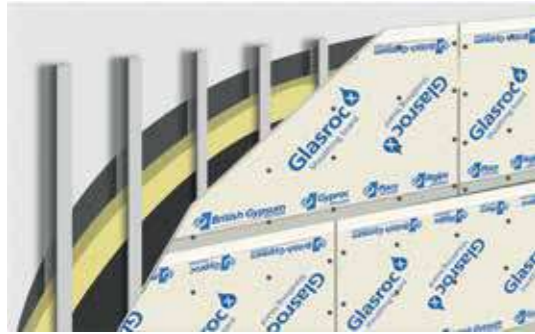
ใช้สำหรับการปรับปรุงอาคาร โดยการกรุกับลงบนผนังเดิม เพื่อเสริมคุณสมบัติของผนังเดิม



ระบบผนังภายนอก **Glasroc® X** ให้อิสระในการออกแบบอาคารอย่างไร้ขีดจำกัด ช่วยให้งานติดตั้งง่าย สะดวก รวดเร็ว และให้คุณสมบัติของผนังที่ดีเยี่ยม ทั้งคุณสมบัติการประหยัดพลังงาน และการกันเสียง

คำแนะนำการติดตั้ง

1. ขั้นตอนการติดตั้งแผ่นยิปซัม Glasroc® X



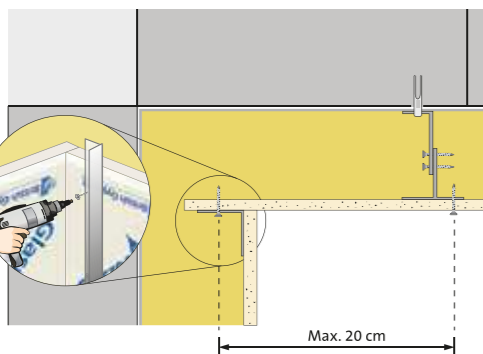
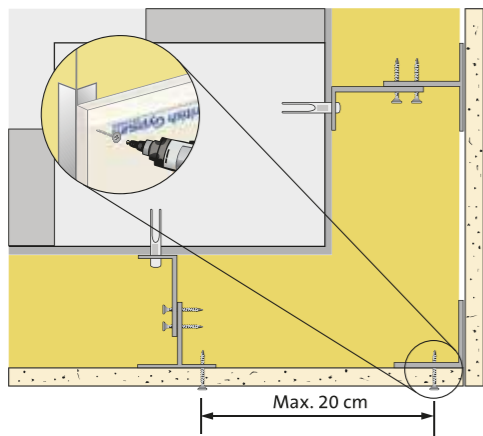
01 แผ่นยิปซัม

สำหรับการติดตั้งแผ่น **Glasroc® X** นั้น สามารถติดตั้งได้ทั้งแนวตั้ง และแนวนอน โดยติดตั้งแผ่นให้มีช่องว่างระหว่างแผ่นไม่เกิน 3 มิลลิเมตร ยึดติดกับโครงเหล็ก ซึ่งมีระยะเว้นของโครงที่ 400 - 600 มิลลิเมตร โดยความหนาและขนาดของโครงเหล็ก จะต้องถูกคำนวณเพื่อรองรับแรงของลมตามมาตรฐานในแต่ละพื้นที่



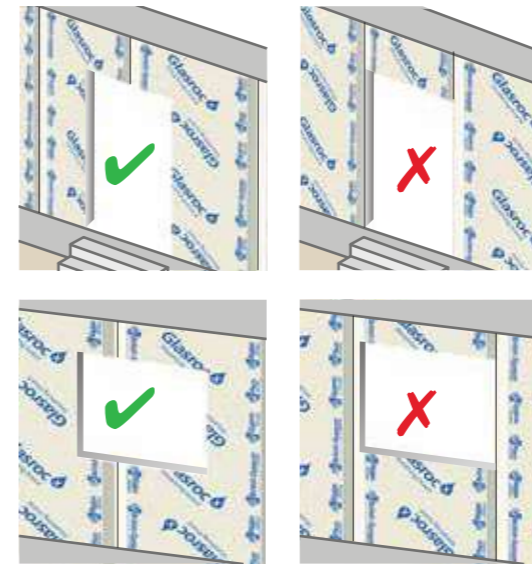
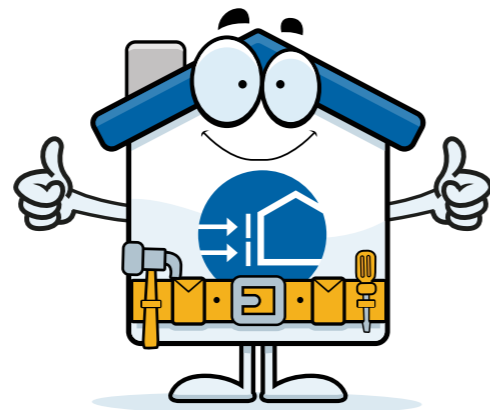
02 การเจาะยึดแผ่นยิปซัม

การยิงสกรู ควรเว้นระยะการยิงสกรูห่างจากขอบของแผ่นไม่ต่ำกว่า 10 มิลลิเมตร และระยะห่างระหว่างสกรูไม่ควรเกิน 150 มิลลิเมตร โดยควรเจาะยึดสกรูบนแผ่นที่ติดกันทะแยงขึ้นมาที่ 20 มิลลิเมตร ซึ่งหัวสกรูนั้นจะต้องเจาะยึดเข้ากับผิวหน้าแผ่นได้โดยไม่สร้างความเสียหายให้กับเนื้อยิปซัมภายใน



03 เสริมความแข็งแรงที่มุมแผ่น

สามารถติดตั้งปลายของแผ่นห่างจากจุดที่ยึดกับโครงได้สูงที่สุดที่ 200 มิลลิเมตร และสำหรับมุมผนังทั้งภายในและภายนอก จำเป็นจะต้องเสริมความแข็งแรงด้วยโครงเหล็กบริเวณมุม

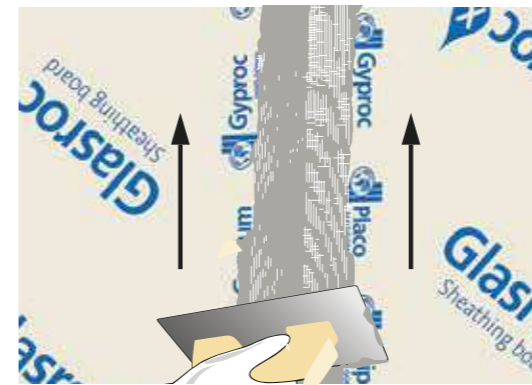


04 การติดตั้งแผ่นบริเวณประตูและหน้าต่าง

การเว้นช่องว่างสำหรับหน้าต่างและประตูนั้น รอยต่อระหว่างแผ่นนั้นอาจไม่ตรงกับแนวทับหลัง ควรเว้นระยะของวงกบหน้าต่างและประตูที่ 40 ซม. สำหรับรอยต่อแนวตั้งและ 15 ซม. สำหรับรอยต่อแนวนอน

งานติดตั้งทั้งหมดนั้นต้องทำการติดตั้งเป็นแบบโครงอิสระเพื่อไม่ให้เกิดการถ่ายเทน้ำหนักไปที่ตัวแผ่นยิปซัม

สำหรับพื้นที่บริเวณขอบหน้าต่าง ควรมีความลาดชันอยู่ที่ 10° เป็นอย่างน้อยสำหรับการระบายน้ำ



05 การฉาบบริเวณรอยต่อ

ในการติดตั้งระบบ Direct render จำเป็นจะต้องทำการฉาบปิดรอยต่อของแผ่นก่อน โดยการใช้ปูนฉาบ Weber BaseCoat X ฉาบลงบริเวณรอยต่อและเสริมความแข็งแรงด้วยตาข่าย 160g หน้ากว้าง 10-15 ซม.

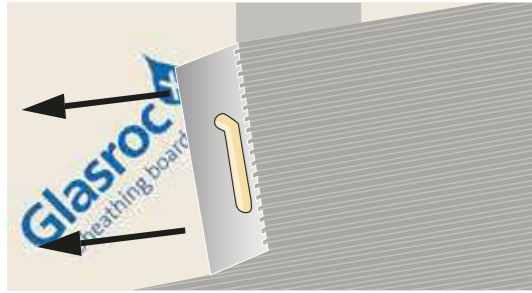


06 ขอบหน้าต่างและทับหลัง

เพื่อป้องกันการเกิดรอยแตกบริเวณมุมของบริเวณช่องเปิดควรเสริมความแข็งแรงด้วยการติดตั้งตาข่าย 160g ขนาด 20 x 40 ซม. ในมุมทะแยง คู่กับปูนฉาบ Weber BaseCoat X ในบริเวณมุมของช่องเปิด

และควรเสริมความแข็งแรงของบริเวณขอบของช่องเปิดด้วยตัวปิดมุมตาข่าย คู่กับปูนฉาบ Weber BaseCoat X

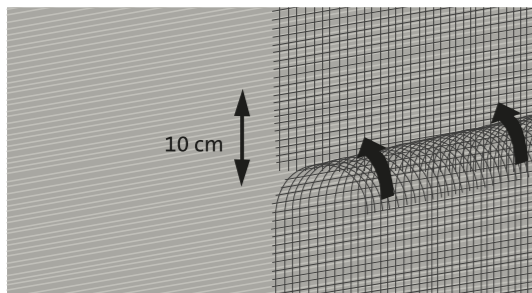
2. โซลูชันการฉาบผนังแบบ Direct Render



07A เบสโค้ท ชั้นที่หนึ่ง

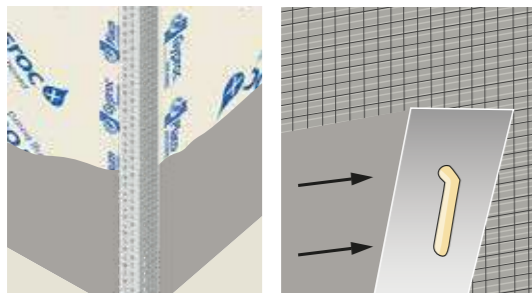
ทำการฉาบผนังด้วย Weber BaseCoat X ที่ความหนา 2 มิลลิเมตร ในชั้นแรก โดยแนะนำให้ฉาบด้วยเกรียงหวีเพื่อควบคุมความหนาให้สม่ำเสมอ

*ควรฉาบ ปูน BaseCoat X หลังจากฉาบรอยต่อแผ่นแล้วเท่านั้น



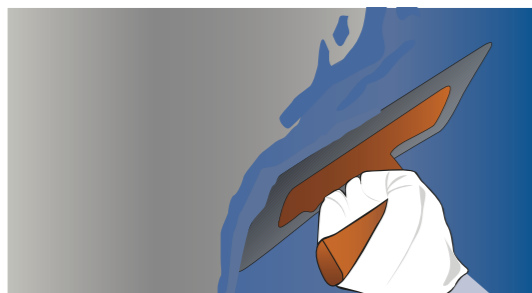
08A ตาข่าย 160g

หลังจากทำการฉาบปูน Weber BaseCoat X แล้วให้ติด ตาข่าย 160g ให้ทั่วทั้งบริเวณ โดยที่ในบริเวณรอยต่อของตาข่าย ให้ตาข่ายทับซ้อนกันอย่างน้อย 10 เซนติเมตร เพื่อให้เกิดความต่อเนื่อง พร้อมทั้งใช้เกรียงฉาบตาข่าย 160g ให้ติดกับปูน WeberBaseCoat X ที่ฉาบไว้รอบแรก ให้ติดกันทั่วบริเวณ



09A เบสโค้ท ชั้นที่สอง

ฉาบปูนฉาบ Weber BaseCoat X รอบที่สองกับ ขณะที่ปูนรอบแรกยังไม่แห้งสนิท ด้วยความหนาประมาณ 2 มิลลิเมตรขึ้นไป โดยฉาบให้เรียบ และทิ้งให้แห้งสนิท เพื่อรอทำการฉาบปูน Weberbase skim ultra bond ต่อไป



10A การฉาบสทิมโค้ท

หลังจากปล่อยผนังที่ฉาบไว้ให้แห้งสนิทแล้ว ซึ่งปกติจะใช้เวลาประมาณ 48 ชั่วโมง จึงทำการฉาบเรียบด้วยปูนฉาบ Weberbase skim ultra bond หลังจากนั้นทิ้งให้แห้งสนิท

เมื่อสทิมโค้ทแห้งสนิทแล้ว จึงสามารถทำการตกแต่งผนังได้ตามต้องการ



สร้างอาคารแห่งอนาคตที่ประหยัด
พลังงานได้สูงสุด



ระบบติดตั้ง
Direct Render System



เบสโค้ท

ปูนฉาบรองพื้นคุณภาพสูง เวเบอร์ เบสโค้ท เอ็กซ์ ที่เหมาะสำหรับการใช้งานในระบบ Direct Render โดยควรเสริมความแข็งแรงขอบปูนฉาบด้วยตาข่ายไฟเบอร์กลาส 160g



ตาข่าย 160g

ตาข่ายยิปซอคไฟเบอร์กลาส 160g ช่วยเสริมความแข็งแรงให้กับบริเวณรอยต่อของแผ่น และปูนรองพื้นบนแผ่น **Glasroc® X**



แผ่นยิปซั่ม

แผ่นยิปซั่ม **Glasroc® X** แผ่นยิปซั่มคุณภาพสูงที่สามารถรับแรงกระแทกได้เป็นอย่างดีและป้องกันรังสี UV ได้อีกด้วย ถูกออกแบบมาเพื่อการติดตั้งภายนอกอาคารโดยเฉพาะ



สทิมโค้ท

ปูนฉาบสทิมโค้ท อะคริลิกสำเร็จรูป สีขาว เวเบอร์ เบสโค้ท สทิม อัลตรา บอนด์ เป็นปูนฉาบบางคุณภาพสูง เพื่อผิวของผนังที่เรียบเนียน และปกป้องผนังภายนอกจากสภาพอากาศภายนอกอาคาร



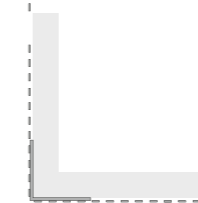
สกรู

สกรูแบบพิเศษ สำหรับงานติดตั้งผนังเบาโดยเฉพาะ



ซิล พียู

เวเบอร์ซิล พียู เหมาะสำหรับปิดรอยต่อ หรือช่องว่างต่างๆ ระหว่างโครงสร้างของผนังภายนอก กับโครงสร้างหลัก



ตาข่ายเข้ามุม

โครงตาข่ายเข้ามุม ยิปซอค เป็นโครง PVC ที่มาพร้อมกับตาข่ายที่จะช่วยเสริมความแข็งแรงของมุมทั้งภายในและภายนอกของบริเวณผิวผนังภายนอก





Alicante, Spain





บริษัท ไทวอลด์ผลิตภัณฑ์ยิปซัม จำกัด (มหาชน)
อาคารมหานครยิปซัม 539/2 ถนนศรีอยุธยา
แขวงถนนพญาไท เขตราชเทวี กรุงเทพฯ 10400
โทร: +66(2) 700-9444
แฟกซ์ / Fax. +66(2) 700-9445
สอบถามค่าขนส่ง บริษัท :
csc.tgp@saint-gobain.com
สอบถามค่าเทคนิค ผลิตภัณฑ์ :
tboc.gyprocthailand@saint-gobain.com

Thai Gypsum Products Pcl.
Gypsum Metropolitan Tower
539/2 Si Ayutthaya Road,
Thanon Phayathai, Ratchathewi,
Bangkok 10400 Thailand
Tel: +66(2) 700-9444

101020

ยิปซอก ตราบ้าน คอนเนค
CONNECT
02-700-9444



gyproc.co.th



Gyproc Thailand